



OCAB Downlights - PLE 209
2x PL-S 9 Watt horizontaal

PLE 209

Inbouw - Einbau
Recessed - Encastré

2x PL-S 9 Watt

Lampvoet - Fassung
 Lampholder - Douille

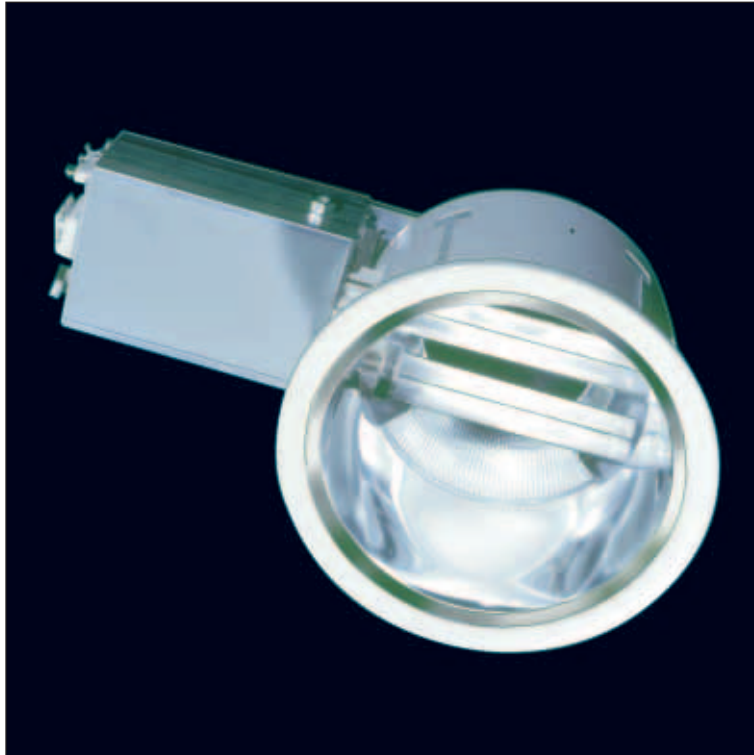
G 23

Ø 192 mm

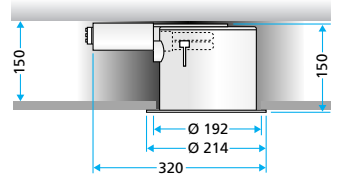
Ook verkrijgbaar met - Auch zu liefern mit - Also available with - Egalement disponible avec:

■ **HF voorschakelapp.**
 HF Vorschaltgerät - Electronic ballast - Balast HF

(Afwijkende maten - Abweichende Abmessungen - Varied dimensions - Dimensions différentes)



Maattekening - Abmessung
 Format - Dessin coté

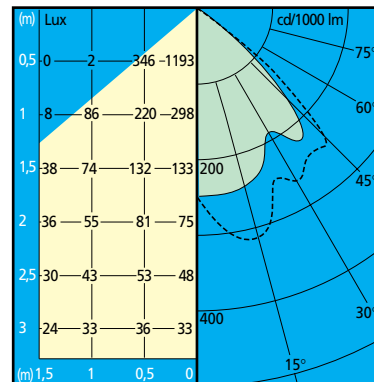


PLE 209

Aanvullende onderdelen
Weitere Unterteilungen
Accessoires supplémentaires
Ecrans et optiques

- **Darkcone spiegelreflector**
 Darkcone Spiegelreflektor
 Darkcone mirrorreflector
 Réflecteur à miroir à cône sombre
- **Gefacetteerde reflector**
 Reflector mit Facette - Facet reflector - Réflecteur à miroir facetté
- **Enkel kruis**
 Einfaches Kreuz - Single cross
 Écran à croix simple
- **Turbo raster** - Turbo Raster
 Turbo grille - Turbogrille
- **Wall Washer**
- **Matglas** - Mattiertes Glas
 Frosted glass - Verre déco mat
- **Helder/matglas**
 Klar/mattiert Glas - Clear/frosted glass - Verre déco clair/mat
- **Helder/mat glas met gat**
 Klar/mattiert Glas mit Loch
 Clear/frosted glass with hole
 Verre déco clair/mat avec une ouverture
- **Glas met stippen**
 Glas mit Punkten - Glass with white points - Verre déco clair avec points mats

r(ceiling)	70	80	80	50	50	80	80	80	50	50	30	0
r(wall)	50	50	30	50	30	80	50	30	50	30	30	0
r(work)	20	30	30	30	30	10	10	10	10	10	10	0
Room index	Utilization factors for ceiling mounted luminaires											
.6	40	44	36	36	30	61	42	35	35	29	26	18
.8	51	56	47	46	40	69	52	45	44	39	34	25
1.0	58	64	56	52	47	75	60	53	50	45	40	30
1.25	65	73	65	59	54	80	67	61	56	51	46	35
1.5	71	79	71	64	59	83	72	66	60	56	50	38
2.0	77	87	80	69	65	87	78	73	64	61	54	42
2.5	81	93	86	73	70	90	82	78	68	65	57	44
3.0	85	97	91	76	73	91	85	81	70	68	60	47
4.0	88	102	97	79	77	93	88	85	73	71	62	48
5.0	90	105	101	82	79	94	90	87	74	73	63	49



PLE 209
 Output ratio 59,2%
 Spreading angle 49,3°

PLE 209
 — C = 0 of 180°
 --- C = 90 of 270°

